

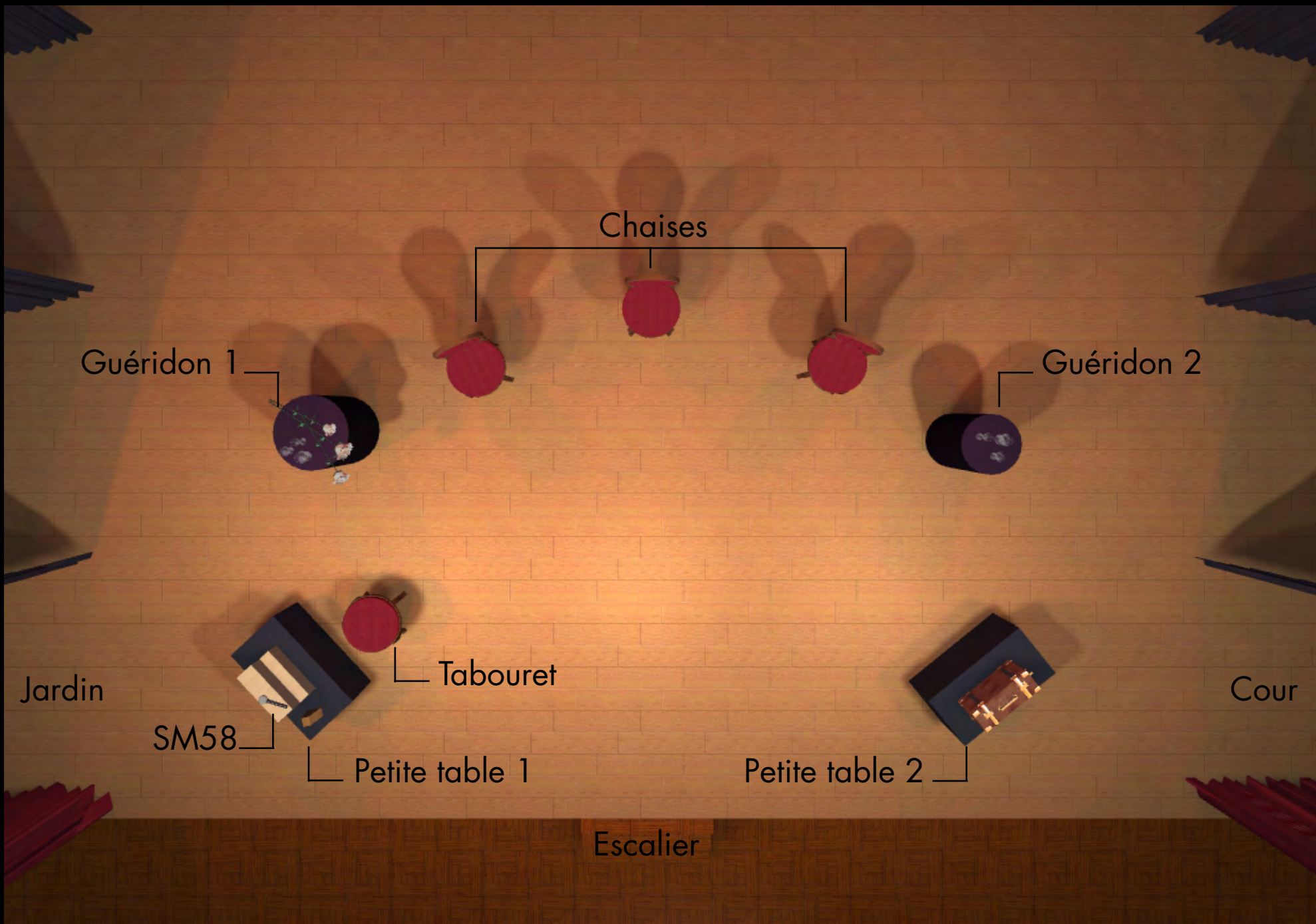


LES VOIX-LÀ !

Fiche technique



Vue générale



Vue de haut

A fournir :

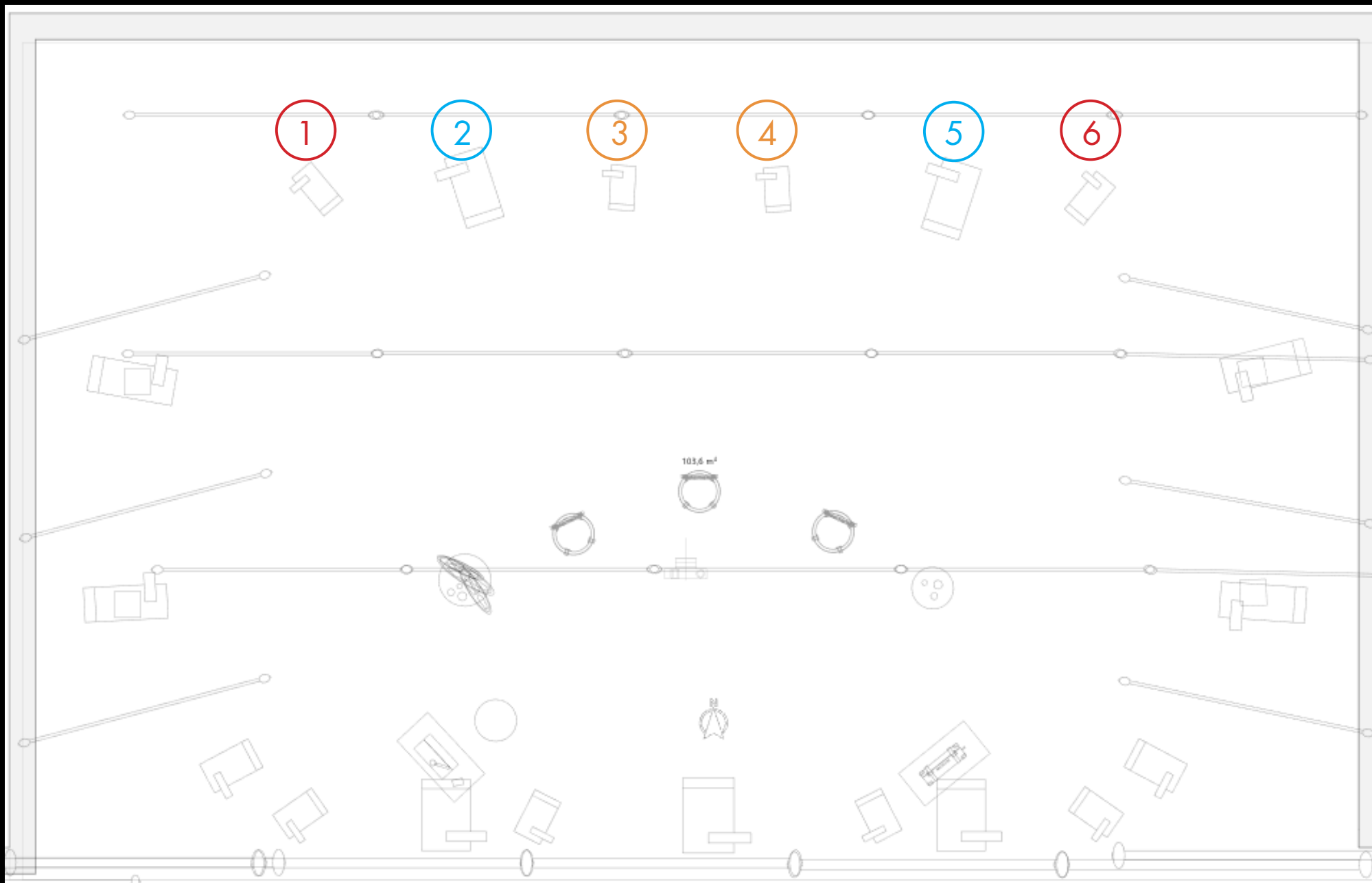
- 3 micros main HF (peuvent être fournis par le groupe)
- 4 pieds de micro
- 1 AKG ou équivalent
- 1 table avec mini 5 entrées et 1 auxiliaire retour
- 1 Shure SM 58 (posé sur table basse)
- 1 réverbe pour les trois voix
- 2 retours bains de pied
- 2 enceintes façade

Accessoires de scène :

- Deux petites tables (environ 50/60 H50)
- Deux guéridons
- 1 petite chaise de piano (type tabouret de piano)
- 3 chaises

Certains éléments peuvent être fournis par le groupe

NB : pour les scènes surélevées, prévoir un accès direct à la salle



① & ⑥ Contres rouges

② & ⑤ Contres bleus

③ & ④ Contres chauds

Plan de feux - contres

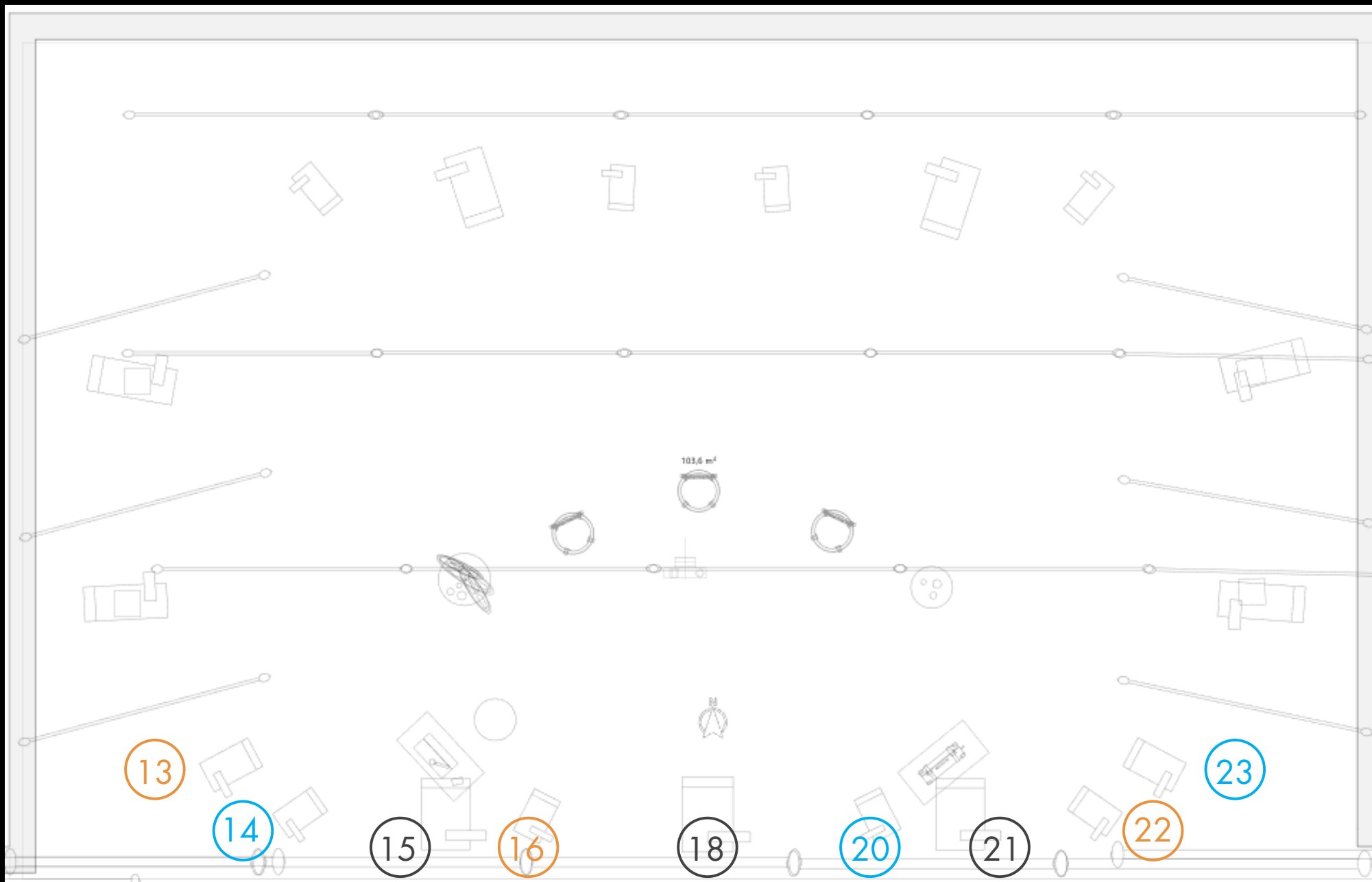


7 & 8 Latéraux froids

9 & 10 Latéraux rouges

11 & 12 Rattrapage rose

Plan de feux - Latéraux & rattrapage



13 16 22 Faces chaudes

15 PAR jardin

18 PAR centre

21 PAR cour

14 20 23 Faces froides

Plan de feux - Faces & PAR

A prévoir également :

- *découpe (rectangle « plan américain » sur les trois chanteuses)*



- *petite douche légère sur le petit piano (côté jardin en avant scène sur petite table 1)*
- *douche au dessus des trois chanteuses au centre de la scène pour « Ça casse » et « les histoires d'amour »*
- *sur 2 morceaux, utilisation d'un AKG sur pied au milieu de la scène :*





Les Voix-Là vous invitent à découvrir leur scène en 3D...
(clic)



MISE :

Réverb HALL assez longue. En général peu dosée ou sur indication beaucoup ou pas du tout.

PANORAMIQUES DES VOIX :

Bénédicte gauche -10 ; Inès centre ; Céline droite +10
Contre bleu à 2 pour l'entrée dans le (faux) noir

- **0 - DIALOGUE dans le noir. PAS DE REVERB**
- **1 - LES MOTS D'AMOUR** : ambiance rouge et ambre
REVERBS FAIBLES
Bénédicte passe du parlé au chanté : amorcer lumière très faible - contres rouge et ambre
Les automates commencent à tourner : la lumière augmente (faces chaudes). Puis encore au fur et à mesure.
Fin : Le bras d'Inès tombe : noir
- **2 - IL M'A VUE NUE** : ambiance dans les rouges
Intro papotages : pénombre mais pas trop
Bénédicte en position : lumière
Solo Céline avant scène: faces
Fin: « Nue! » compter 1-2-3-4 Noir
- **3 - LES DOM JUAN** : ambiance dans les roses
DÉCOUPE (rouge à lèvres)
Bénédicte part du cadre : passer sur la lumière rose
MARCHE NUPTIALE lumière blanche puis revenir
dernier couplet « Vous tamiserez les lumières » passer sur une lumière sombre plus bleu-rose avec des ombres /
REVERBS MONTÉES UN PEU
Fin: noir
- **3bis - DECOUPE: SOURIRES FLASH!! à fond (2 secondes) et re-noir**

- **4 - LE PLUS BEAU JOUR DE MA VIE** : ambiance blanche
 REVERBS OFF
 Intro : allumer salle (Bénédicte) puis éteindre progressivement (qd elle revient)
 SHE'S CRAZY LIKE A FOOL chenillard
 « il est tard » bleu violet
 « chambre d'hôtel » blanc
 Pas de noir : baisser à une pénombre blafarde
- **5 - CE MORTEL ENNUI** : ambiance blanc vert blafard
 REVERBS MONTÉES
 Intro
 Canson: lumière monte mais reste assez blafarde.
 « bien sûr » Inès s'allonge : face chaudes
 Fin: faux noir
- **6 - COMME UN GARÇON** : ambiance orangé
 REVERBS FAIBLES
 Intro jeu Inès blouson (lumière 50% env.)
 Début de la chanson : lumière monte
 « Pourtant, je ne suis qu'une fille » ambiance dans les roses
 Alternier les orangés pour les couplets et les roses pour les refrains.
 Fin : basculer sur orangé sur dernière note « voi-là » et faux noir
- **7- ÇA CASSE** ambiance bleue plutôt sombre
 REVERBS MONTÉES
 Fin: pas de noir
 REBAISSER REVERB !
- **8 - LES HISTOIRES D'A** : ambiance bleu-vert froid large
 Micro métronome dans le retour uniquement et assez fort

Lumière piano

Fin baroque castafiores fluctuations toutes lumières + reverb montées sur Bénédicte & Céline

Fin= noir

- **9 - J'ENVOIE VALSER** : ambiance rouge orangé sombre.
Monter REVERB + PANORAMIQUES Bénédicte & Céline aux extrêmes
Installation des pieds de micros: pénombre
Puis la lumière monte mais ambiance assez feutrée.
Fin= noir
SON: BAISSER REVERB REMETTRE PANORAMIQUES !!!
- **10 - TOUS LES MÊMES** : ambiance vert + faces froides
Solo Céline bascule de lumières (dans les bleus...) et monter reverb des 3
Puis revenir aux verts (baisser les reverbs)
Fin= noir
Faux noir violet
- **11 - LA CHOSE** ambiance rose violet
Dernier refrain : faces chaudes
Fin = pas de noir rires chaises:
- **12 - PETIT BONHOMME** : ambiance bleue violet nuit
Intro incantation LEDs bleu tout à 0 sauf latéraux
Fin noir long
- **13 - MEDLEY PIAF** : ambiance rose orangé
SON : ALLUMER AKG sur pied (demuter ou alim phantom)
Mon Dieu : reverb forte sur AKG
Mon manège à moi : vert + face chaude COUPER AKG ET RÉVERB !!!!
Je t'ai dans la peau : rouge-orangé face chaude REMONTER UN PEU REVERB
J'm'en fous pas mal : magenta et face chaude REVERB NORMAL
Noir quand elles sont sorties

Rappel:

- 14 - IL N'Y A PAS D'AMOUR HEUREUX

SON : ALLUMER AKG sur pied / reverb forte (eglise)

Pénombre « Paris 1943 » PAR piano MICRO BÉNÉDICTE. MUTER LES AUTRES

Chanson: ambiance blanc chaud AKG SEUL.

Fin= faux noir

- SALUT plein feu

- SORTIE

- **Les mots d'amour** - Michel Rivgauche / Charles Dumont , Arrangements : Laurent Attali
- **Il m'a vu nue 1926** - Pearly / Pierre Chagnon, Arrangements : Laurent Attali
- **Le plus beau jour de ma vie 2009** - Charlotte Marin, Arrangement : Laurent Attali
- **Ce mortel ennui** - Serge Gainsbourg, Arrangements Laurent Attali
- **Comme un garçon** - Roger Dumas, JJ Debout, Arrangements : Laurent Attali
- **Les Don Juans 1962** - Claude Nougaro / Michel Legrand, Arrangements : Laurent Attali
- **Ca casse** - Peter Lorne, Arrangements : Laurent Attali
- **Les Histoires d'Amour 1986** - Fred Chichin / Catherine Ringer, Arrangements : Laurent Attali
- **Tous les mêmes 2013** - Stromae, Arrangements : Laurent Attali
- **J'envoie valser** - Phil Baron / Zazie, Arrangements : Laurent Attali
- **La chose 1959** - M Carré / M. Berthomieu, Arrangements : Laurent Attali
- **Il n'y a pas d'amour heureux** - Louis Aragon / Georges Brassens, Arrangements : Laurent Attali
- **Petit Bonhomme** - Anne Sylvestre, Arrangements : Laurent Attali



Contact organisation & contrats :

Isabelle ROY

07 82 12 34 06

isabelle.roy@thermostat7.net

Contact artiste :

Bénédicte ATTALI

06 07 95 47 91

benedictelaurent2@gmail.com

Contacts